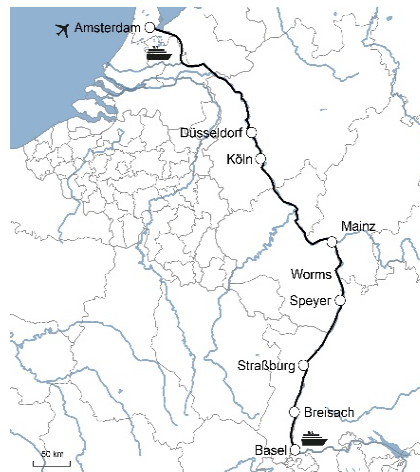


# MS Gustav Klimt

Flusskreuzfahrt - Auf dem goldenen Rhein von Amsterdam nach Basel



Arrangementpreis ab/bis Wien:

ab € 1.099,-

01.10. - 08.10.2019

15.10. - 22.10.2019

## Im Arrangementpreis inkludiert

- + 8-tägige Kreuzfahrt an Bord der MS Gustav Klimt gem. Reiseverlauf
- + Alle Einschiffungs-, Ausschiffungs-, Schleusen- und Hafengebühren
- + Nächtigungen in der gebuchten Kabinenkategorie
- + Vollpension, beginnend mit Abendessen 1.Tag, endend mit Frühstück letzter Tag
- + 1x Gala-Abend im Rahmen der Vollpension
- + Freie Teilnahme am Bordprogramm
- + Flüge Wien – Amsterdam & Wien (Economy) mit einem Freigepäckstück 8max. 20 kg)
- + Flughafentaxen und Sicherheitsgebühren (dzt. € 119,-)
- + Bustransfer Flughafen – Schiff – Flughafen
- + Deutschsprachige Kreuzfahrtleitung

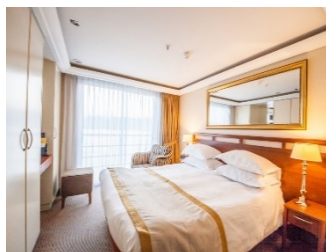
## Nicht inkludierte Leistungen

- Getränke sowie persönliche Ausgaben
- Trinkgelder (empfohlen: ca. € 9,- p. Person/Tag)
- Ausflugspaket Amsterdam - Basel € 299,-
- **NEU:** Getränkepaket € 159,-

**NEU Getränkepaket:** offene Weine (Hauswein), hauseigener Sekt, Bier & alkoholfreies Bier vom Fass & aus der Flasche, Mineralwasser, Softdrinks (alle alkoholfreien Getränke), Säfte (nicht frisch gepresst), 1 Tagescocktail (mit und ohne Alkohol), Kabinenwasser, Wasser für die Ausflüge, Kaffee & Tee (inkl. Kaffeespezialitäten)

## Ausflugspaket à € 299,-

- + Stadtbesichtigung Amsterdam
- + Stadtbesichtigung Düsseldorf
- + Stadtbesichtigung Köln inkl. Dom
- + Stadtbesichtigung Mainz
- + Ausflug Worms & Heidelberg
- + Rundgang Speyer
- + Stadtbesichtigung Straßburg
- + Tagesausflug Elsass mit Colmar, Kaysersberg & Riquewihir inkl. Mittagessen



**Hinweis:** Das Ausflugspaket ist nur im Voraus und im Ganzen buchbar!

## Kategorie/Unterbringung

| Kategorie                            | Preis     |
|--------------------------------------|-----------|
| A / Doppelkabine Pianodeck (achtern) | € 1.099,- |
| B / Doppelkabine Pianodeck           | € 1.199,- |
| C / Doppelkabine Cellodeck           | € 1.599,- |
| D / Doppelkabine Violindeck          | € 1.699,- |
| E / Doppelkabine - Suite Violindeck  | € 1.999,- |

Alleinbenutzung – Aufpreis: 80% vom Reisepreis ohne Taxen

Alle Preisangaben sind in Euro und gelten pro Person. Bitte beachten Sie unsere Reiseinformationen!

## Fahrplan Amsterdam - Basel, 8 Tage / 7 Nächte / Ein detailliertes Reiseprogramm ist auf Anfrage jederzeit erhältlich!

| Tag | Destination        | Programm/Ausflüge  |
|-----|--------------------|--|
| 1   | Amsterdam          | Flug nach Amsterdam, Einschiffung  |
| 2   | Amsterdam          | VM Stadtbesichtigung Amsterdam*  |
| 3   | Düsseldorf<br>Köln | VM Stadtbesichtigung Düsseldorf*<br>NM Stadtbesichtigung Köln inkl. Dom*   |
| 4   | Mainz              | NM Stadtbesichtigung Mainz*  |
| 5   | Worms<br>Speyer    | VM Ausflug Worms & Heidelberg*<br>NM Rundgang Speyer*                      |
| 6   | Straßburg          | VM Stadtbesichtigung Straßburg*  |
| 7   | Breisach           | Tagesausflug Elsass mit Colmar, Kaysersberg & Riquewahr inkl. Mittagessen* |
| 8   | Basel              | Ausschiffung, Rückflug   |

\*Ausflugspaket

Änderungen des Reiseverlaufs und Ausflugsprogramm bleiben seitens der Reederei vorbehalten. Bitte beachten Sie, dass es aufgrund von Niedrig-/Hochwasser, unvorhergesehenen Wartezeiten bei den Schleusen oder auch aufgrund von Witterungsbedingungen zu Verspätungen und daher zu Änderungen des Ausflugsprogramms oder ev. auch der Ein-/Ausstiegstellen kommen kann. Ebenso behält sich die Reederei das Recht vor, die Gäste insbesondere infolge von Niedrig-/Hochwasser oder Schiffsdefekt alternativ zu befördern bzw. unterzubringen (z.B. mit Bussen bzw. in Hotels) und allenfalls den Streckenverlauf zu ändern; unter Umständen ist auch der Umstieg auf ein anderes Schiff erforderlich.

## Stornobedingungen

Für Flusskreuzfahrten mit der MS Gustav Klimt von GTA-SKY-WAYS gelten gesonderte Stornobedingungen (ersetzen Punkt A.7.1.c.1. der Allg. Reisebedingungen): ab Buchung bis 60.Tag vor Reiseantritt...25%, ab 59. bis 40.Tag vor Reiseantritt...50%, ab 39. bis 20.Tag vor Reiseantritt...75%, ab 19 Tage vor Abreise...100%.

Stand: 02.07.2018

Mindestteilnehmerzahl: 142 Personen pro Termin.

Es gelten die verbindlichen allg. Reisebedingungen der neuesten Fassung.

Alle Preisangaben sind in Euro und gelten pro Person. Preis- und Programmänderungen vorbehalten.

Veranstalter: GSW Touristik AG

## Weitere Informationen und buchbar bei:

Löw Touristik - Der Spezialist für Gruppenreisen

A-2344 Maria Enzersdorf, Hauptstraße 29 | Tel.: +43 (0) 2236 / 90 508 | Fax: +43 (0) 2236 / 90 81 99

E-Mail: a.loew@loewtouristik.at