

**MS Charles Dickens\*\*\*\*+**  
**Flusskreuzfahrt „Das Beste von  
Holland & Flandern –  
zur Zeit der  
Tulpenblüte“**



Weitere Informationen und buchbar bei:  
Löw Touristik - Der Spezialist für  
Gruppenreisen  
2344 Maria Enzersdorf, Hauptstraße 29  
Tel.: 02236 90 508  
E-Mail: [a.loew@loewtouristik.at](mailto:a.loew@loewtouristik.at)

## Termine / Saisonen

01.04. – 07.04.2025	<b>A</b>	19.04. – 25.04.2025	<b>B</b>
07.04. – 13.04.2025	<b>A</b>	07.05. – 13.05.2025	<b>B</b>
13.04. – 19.04.2025	<b>B</b>		

## Im Kreuzfahrt-Arrangement inkludierte Leistungen

7-tägige Kreuzfahrt an Bord der MS Charles Dickens  
Alle Einschiffungs-, Ausschiffungs-, Schleusen- und Hafengebühren

Nächtungen in der gebuchten Kabinenkategorie  
Vollpension, beginnend mit Abendessen am 1.Tag,  
endend mit Frühstück am 7.Tag

1x Gala-Abend im Rahmen der Vollpension  
Freie Teilnahme am Bordprogramm  
inklusive erläuternde Streckeninformationen  
Deutschsprachige Kreuzfahrtleitung

(Code: AMSCHDI)

## Nicht inkludierte Leistungen

Getränke sowie persönliche Ausgaben  
Trinkgelder (empfohlen: ca. € 10,- p. Person/Tag)

## Ausflugspaket € 349 p.P.

Grachtenrundfahrt Amsterdam  
Rundgang Hoorn  
Ausflug zum Blumenhof Keukenhof  
Gantagesausflug Brügge & Gent inkl. Lunchpaket  
Rundgang Antwerpen  
Ausflug nach Delft mit Rundgang sowie Stadtrundfahrt  
Rotterdam

Hinweis: Ausflugspaket nur im Voraus und im Ganzen  
buchbar.

(Code: APAMSCHDI)



Amsterdam

## An-/Abreisepaket € 450 p.P.

Preis-Sicherheit für das An/Abreisepaket gilt bis längstens  
60 Tage vor Abflug, danach tagesaktuelle Preise

### Leistungsumfang

- Hinflug nach Amsterdam (Economy) mit einem Freigepäckstück (max. 20 kg); ggf. mit Umsteige Verbindung (keine Wahlmöglichkeit)
- inkl. Flughafentaxen und Sicherheitsgebühren
- Gästetransfer Flughafen Amsterdam – Einschiffungshafen Rotterdam
- Gästetransfer Ausschiffungshafen Rotterdam – Flughafen Amsterdam
- Rückflug von Amsterdam (Economy) mit einem Freigepäckstück (max. 20 kg); ggf. mit Umsteige Verbindung (keine Wahlmöglichkeit)
- inkl. Flughafentaxen und Sicherheitsgebühren

Flughafen	Aufzahlung
Wien VIE (Taxen € 80)	€ 0



Amsterdam



Windmühlen & Tulpenfelder

## Single Special – für Alleinreisende

Es ist nicht immer einfach, ein gutes Angebot als  
Alleinreisende/r zu finden. Daher bieten wir Ihnen unser  
Single Special an:

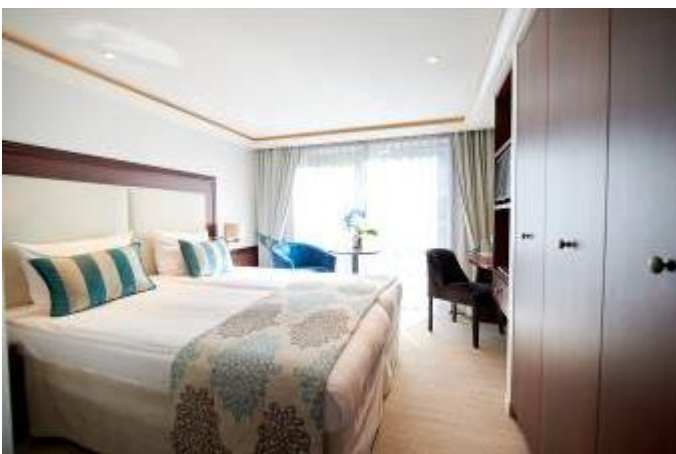
In der Kat. B / Hauptdeck **nur PLUS € 400 Aufzahlung für eine  
Kabine zur Alleinbenutzung**  
*Limitierte Verfügbarkeit*



**Kategorie / Unterbringung / Preise p.P.**

Kategorie	Saison A		Saison B	
		Einzel-Zuschlag		Einzel-Zuschlag
R / Doppelkabine „Roulette“	€ 999	€ 699	€ 1.099	€ 879
B / Doppelkabine Hauptdeck	€ 1.099	€ 400 <sup>1)</sup>	€ 1.199	€ 400 <sup>1)</sup>
C / Doppelkabine Mitteldeck, franz. Balkon	€ 1.499	€ 1.049	€ 1.599	€ 1.279
D / Doppelkabine Oberdeck, franz. Balkon	€ 1.599	€ 1.119	€ 1.699	€ 1.359
E / Einzelkabine Mitteldeck, franz. Balkon	€ 2.099	-	€ 2.199	-
F / Doppelkabine Suite Oberdeck, inklusive Privat-Balkon*	€ 2.099	-	€ 2.199	-
<sup>1)</sup> Single Special - Zuschlag zur Alleinbenutzung Kat. B (Details siehe Box oben)				
Ausflugspaket	€ 349			
An-/Abreisepaket: Wien	€ 450			

*Kabine „Roulette“: Mit Erstellung der Reiseunterlagen wird eine Kabine nach dem Glücksprinzip (per Zufall) zugelost.  
\*Kat. F: keine Einzelbelegung möglich*



MS Charles Dickens, Doppelkabine Mittel-/Oberdeck

**Hinweis**

Änderungen des Reiseverlaufs und Ausflugsprogramm bleiben seitens der Reederei vorbehalten. Bitte beachten Sie, dass es aufgrund von Niedrig-/ Hochwasser zu unvorhergesehenen Wartezeiten bei den Schleusen oder auch aufgrund von Witterungsbedingungen zu Verspätungen und daher zu Änderungen des Ausflugsprogramms oder ev. auch der Ein-/ Ausstiegstellen kommen kann. Ebenso behält sich die Reederei das Recht vor, die Gäste, insbesondere infolge von Niedrig-/Hochwasser oder Schiffsdefekt, alternativ zu befördern bzw. unterzubringen (z.B. mit Bussen bzw. in Hotels) und allenfalls den Streckenverlauf zu ändern; unter Umständen ist auch der Umstieg auf ein anderes Schiff erforderlich.

**Rechtliches**

Wir möchten darauf hinweisen, dass die Beachtung und Erfüllung der Reiseerfordernisse in der Eigenverantwortung des Kunden liegt. Für alle Reisen gelten die Ein-/Ausreisebestimmungen der jeweiligen Reiseländer sowie die Vorgaben der entsprechenden Transportmittel zum Reisezeitpunkt. Der Abschluss einer entsprechenden Reise- bzw. Stornoversicherung wird dringend empfohlen.

**Stornobedingungen**

Für Flusskreuzfahrten der GTA Touristik GmbH / GSW Touristik AG gelten besondere Stornobedingungen: ab Buchung bis 60.Tag vor Reiseantritt...25%, ab 59. bis 40.Tag vor Reiseantritt...50%, ab 39. bis 20.Tag vor Reiseantritt...75%, ab 19 Tage vor Abreise...100%.

**Kreuzfahrt / Fahrplan**

Tag	Reiseverlauf	an	ab
1	Rotterdam Einschiffung ab 15 Uhr		
	Rotterdam Ausflug Delft und Rotterdam <sup>A</sup>		14:00
2	Kreuzen auf Hollands Flüssen und Kanälen Amsterdam	22:00	
	Amsterdam Grachtenfahrt <sup>A</sup>		13:00
3	Fahrt über das Markermeer Hoorn Rundgang Hoorn <sup>A</sup>	17:00	
4	Hoorn		05:00
	Utrecht Ausflug Keukenhof <sup>A</sup>	12:00	20:00
5	Antwerpen Ganztagesausflug nach Brügge & Gent <sup>A</sup>	08:00	
6	Antwerpen Rundgang Antwerpen <sup>A</sup>		13:00
	Willemstad Aufenthalt	19:00	
7	Willemstad		01:00
	Rotterdam Ausschiffung	04:00	

<sup>A</sup> Ausflugspaket  
Die An- und Ablegezeiten gelten als Richtzeiten. Änderungen des Reiseverlauf und Ausflugsprogramm bleiben vorbehalten.

**Stand: 20.09.2024**

Es gelten die verbindlichen allg. Geschäftsbedingungen der neuesten Fassung.

Alle Preisangaben sind in Euro und gelten pro Person. Preis- und Programmänderungen vorbehalten. Tippfehler vorbehalten!  
Mindestteilnehmerzahlen: Kreuzfahrt 130 Personen je Termin, Ausflugspaket 20 Personen je Termin.

© Copyright – Alle Fotos sind urheberrechtlich geschützt und sind nicht zur Weiterverwendung gedacht.

Veranstalter: GSW Touristik AG. Bitte beachten Sie die Geschäftsbedingungen unter [www.gta.at/geschaeftsbedingungen/](http://www.gta.at/geschaeftsbedingungen/)

## Reiseprogramm

**Grachten und Windmühlen, Dämme und Deiche, Rembrandt und Van Gogh – auf unserer Kreuzfahrt mit der MS Charles Dickens durch Holland und Flandern gibt es jede Menge zu entdecken. Genießen Sie das Flair des „Venedig des Nordens“, wie Amsterdam auch genannt wird. Malerische Städte wie Brügge, Gent und Antwerpen lassen mit ihren weltbekannten Kunstschätzen die Herzen von Kulturliebhabern höherschlagen. Wobei das eigentliche Highlight unserer Reise die Fahrt mit der MS Charles Dickens durch die einmalige Landschaft von Holland und Flandern ist!**

### Tag 1 Rotterdam

Nach der Ankunft in Rotterdam heißen wir Sie herzlich auf der MS Charles Dickens willkommen. Die Einschiffung erfolgt ab 15 Uhr. Nach Bezug der Kabinen haben wir die Gelegenheit, alle Annehmlichkeiten an Bord näher kennenzulernen. Je nach Ankunftszeit bietet sich vielleicht auch schon die Möglichkeit für einen individuellen Spaziergang.

### Tag 2

#### Rotterdam – Flusskreuzen auf Hollands Flüssen und Kanälen

Am Vormittag führt uns ein Ausflug nach Delft inklusive einer kurzen Rundfahrt durch Rotterdam (Ausflugspaket). Delft gehört zu den ältesten niederländischen Städten und wir unternehmen einen kleinen Rundgang durch den gut erhaltenen historischen Kern der alten Oranierstadt. Im Goldenen Zeitalter war die Stadt eine blühende Handelsmetropole, und so treffen wir schließlich auf malerische Grachten, prachtvolle Patrizierpaläste, mächtige Kirchen und nicht zuletzt den eindrucksvollen „Prinsenhof“. Mit ihren historischen Schätzen ist die ehemalige Hauptstadt zweifellos eine der schönsten Städte der Niederlande. Vor der Rückkehr zum Schiff fahren wir noch an vielen interessanten Highlights der weitläufigen Hafenmetropole Rotterdam, der größte Seehafen Europas, vorbei, sodass wir auch hier einen Einblick gewinnen können. In den letzten 20 Jahren hat sich eine beachtliche Wolkenkratzer-Silhouette entwickelt, die das heutige, futuristische Stadtbild dominiert.

### Tag 3 Amsterdam – Hoorn

Heute Vormittag unternehmen wir eine Grachtenfahrt in Amsterdam (Ausflugspaket), bei der wir viele Highlights der niederländischen Metropole, kennenlernen. Außerdem sehen wir einige der insgesamt rund 1.200 Brücken, die das Stadtbild prägen und Amsterdam zu Recht den Beinamen „Venedig des Nordens“ verleihen. Nach dem Mittagessen an Bord heißt es „Leinen los“. Wir gleiten über die Flüsse und Kanäle Hollands, genießen die entspannende Zeit in der Panoramalounge oder am Sonnendeck. Anschließend erreichen wir das zauberhafte Hoorn. Durch ihre Lage war die Stadt schon im 14. Jahrhundert ein bedeutender internationaler Handelsplatz, wovon viele historische Baudenkmäler noch heute zeugen. Wir unternehmen einen abendlichen Rundgang (Ausflugspaket).

### Tag 4

#### Hoorn – Fahrt über das Markermeer – Utrecht

Frühmorgens hat unsere MS Charles Dickens Hoorn verlassen. Vormittags genießen wir die Fahrt über das Markermeer sowie auf den Flüssen und Kanälen, ehe wir um die Mittagszeit in Utrecht anlegen. Von hier aus starten wir am Nachmittag einen Ausflug zur bekannten Blumenausstellung Keukenhof (Ausflugspaket). Der schönste Frühlingspark der Welt öffnet jährlich seine Tore ausschließlich von Ende März bis Mitte Mai. Im Park konzentriert sich der Schwerpunkt auf die 7 Millionen Frühjahrsblumenzwiebeln, wobei 100 Züchter ihren lebendigen Pflanzenkatalog zur Schau stellen. Darüber hinaus präsentieren 500 Blumenzüchter in mehr als 20 Blumenshows

Schnittblumen und Topfpflanzen in all ihrer Vielfalt. Rechtzeitig zum Abendessen kehren wir wieder retour an Bord und nehmen Fahrt in Richtung Antwerpen auf.

### Tag 5 Antwerpen

In der Früh legt unser Schiff im Hafen von Antwerpen an, von wo aus wir einen ganztägigen Ausflug (Ausflugspaket) unternehmen. Am Vormittag besuchen wir die alte Hansestadt Brügge. Am Markt von Brügge mit den monumentalen Tuchhallen erhebt sich der 88 m hohe Belfried mit seinem Glockenspiel. Auf dem Burgplatz stehen das gotische Stadthaus und die Heilig-Blut-Basilika mit einer ganz besonderen Reliquie: einer Phiole, die einen Tropfen vom Blut Christi enthalten soll. Die Liebfrauenkirche ist neben der Heilig-Blut-Basilika der beeindruckendste Sakralbau und besitzt mit 122 m den höchsten Backsteinturm Belgiens. Damit wir ausreichend Zeit für die Besichtigung beider flämischer Städte haben, stärken wir uns mittags mit einem selbst zusammengestellten Lunchpaket. Einige der bekannten Verführungen der Region, wie Pommes, Waffeln oder frische Muscheln, sollten Sie allerdings unbedingt probieren! Am Nachmittag erkunden wir Gent. Der Bus bringt uns in die Nähe des Zentrums, wo wir im Rahmen eines Rundgangs die Stadt näher kennenlernen. Die bedeutendste Kirche der Stadt ist die St.Bavo-Kathedrale mit dem Genter Altar der Brüder Hubert und Jan van Eyck. Daneben zeugen auch viele gotische Profanbauten vom einstigen Reichtum Gents, wie etwa die gotische Tuchhalle, das Rathaus und die mächtige Burg Gravensteen, die teilweise noch vom mittelalterlichen Burggraben umgeben ist. Am Abend kommen wir zu unserer MS Charles Dickens zurück, die über Nacht in Antwerpen liegt.

### Tag 6 Antwerpen - Willemstad

Im Rahmen der Stadtbesichtigung (Ausflugspaket) erkunden wir die flämische Metropole Antwerpen, auch bekannt als „Rubensstadt“, „Diamantenstadt“ oder „Tochter der Schelde“. Wir sehen den Großen Markt mit seinen Gildehäusern und dem Rathaus im Renaissancestil, die alte Burg „Het Steen“ und die Liebfrauenkathedrale. Die größte Kirche Belgiens beherbergt auch drei Gemälde von Rubens. Rechtzeitig zum Mittagessen sind wir wieder an Bord und können am Nachmittag die Annehmlichkeiten des Schiffes genießen. Die MS Charles Dickens verlässt Antwerpen und macht sich auf den Weg nach Willemstad, wo wir einen Teil der Nacht verbringen, ehe wir nach Rotterdam weiterfahren.

### Tag 7 Rotterdam

Nach einem letzten Frühstück an Bord sagen wir der MS Charles Dickens Lebewohl und wir treten gemütlich und vollgepackt mit vielen neuen Eindrücken und Erlebnissen unsere Heimreise an.

