

**MS Nestroy\*\*\*\***

## **Flusskreuzfahrt „Eisernes Tor“**

**Auf der Donau von Wien bis  
Belgrad und zum Eisernen Tor  
sowie retour**

**Extra-Frühbucher-Bonus € 75 p.P.  
gültig bis 30.11.2025**

**ab € 899  
Oktober 2026**

Weitere Informationen und buchbar bei:  
Löw Touristik - Der Spezialist für  
Gruppenreisen  
2344 Maria Enzersdorf, Hauptstraße 29  
Tel.: 02236 90 508  
E-Mail: [a.loew@loewtouristik.at](mailto:a.loew@loewtouristik.at)

## Termine / Saisonen

05.10.-11.10.2026	<b>B</b>	17.10.-23.10.2026	<b>B</b>
11.10.-17.10.2026	<b>B</b>	23.10.-29.10.2026	<b>A</b>

## Im Kreuzfahrt-Arrangement inkludierte Leistungen

7-tägige Kreuzfahrt an Bord der MS Nestroy  
 Alle Einschiffs-, Ausschiffs-, Schleusen- und Hafengebühren  
 Nächtigungen in der gebuchten Kabinenkategorie  
 Vollpension, beginnend mit Abendessen am ersten Tag, endend mit Frühstück am letzten Tag  
 1x Gala-Abend im Rahmen der Vollpension  
 Freie Teilnahme am Bordprogramm inklusive erläuternden Streckeninformationen und Vorträgen  
 Deutschsprachige Kreuzfahrtleitung

(Code: VIENESTEISTO)

## Nicht inkludierte Leistungen

Getränke sowie persönliche Ausgaben  
 Trinkgelder (empfohlen: ca. € 10,- p. Person/Tag)  
 Getränkepaket (an Bord gegen Bezahlung buchbar)

## Ausflugspaket € 159 p.P.

Ausflug ungarische Puszta  
 Stadtbesichtigung Belgrad<sup>\*)</sup>  
 Ausflug Spaziergang Altstadt Osijek und Besuch Nationalpark Kopački rit  
 Stadtbesichtigung Budapest<sup>\*)</sup>

<sup>\*)</sup> Aktivausflug möglich

Das Ausflugspaket ist nur im Voraus und im Ganzen buchbar.  
 Die Wahl der Aktivausflüge wird an Bord bekanntgegeben.

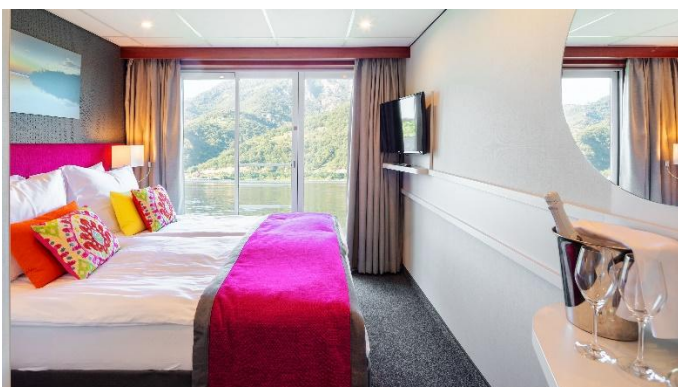
(Code: APVIENESTEISTO)

## Single Special – für Alleinreisende

Für Alleinreisende ist es nicht immer einfach, ein gutes Angebot zu finden. Daher bieten wir Ihnen unser Single Special an:

In der Kat. B / Grillparzerdeck **nur PLUS € 300 Aufzahlung für eine Kabine zur Alleinbenutzung (=Einzelzuschlag)**

Achtung: Limitierte Verfügbarkeit



MS Nestroy, Doppelkabine Schiller- / Goethedeck

## An-/Abreisepaket „Flug & Transfer“

Preis-Sicherheit für das An-/Abreisepaket gilt bis längstens 60 Tage vor Abflug, danach tagesaktuelle Preise

### Leistungsumfang

- Flug nach Wien bzw. von Wien (Economy) mit einem Freigepäckstück (max. 20 kg); ggf Umsteigeverbindung
- inkl. Flughafentaxen und Sicherheitsgebühren
- Gästetransfer in Wien:  
 Flughafen - Ein-/Ausschiffungshafen - Flughafen

### Mögliche Flughäfen

- München MUC (Taxen € 120)	
- Frankfurt FRA (Taxen € 120)	
- Düsseldorf DUS (Taxen € 120)	€ 400
- Hamburg HAM (Taxen € 120)	
- Berlin BER (Taxen € 120)	
- Zürich ZRH (Taxen € 120)	€ 500

Zu ausgewählten Reisetterminen bieten wir Flug-Varianten von deutschen / Schweizer Flughäfen an; die möglichen Termine finden sie unter: [www.gta.at](http://www.gta.at)  
 Flugplan-Änderungen vorbehalten.

## Kreuzfahrt / Fahrplan

Tag	Reiseverlauf	an	ab
1	Wien / Österreich	Einschiffung ab 14h	15:00
	<i>Kreuzen auf der ungarischen Donau</i>		
2	Solt / Ungarn	Ausflug Puszta <sup>4</sup>	12:00 12:30
	Mohacs / Ungarn	(Wiedereinschiffung)	19:00 19:30
3	Belgrad / Serbien	Stadtbesichtigung <sup>4</sup>	12:30 19:00
4	<i>Passage „Eisernes Tor“</i>		
	Aljmas / Kroatien	Ausflug Osijek & NP Kopački rit <sup>4</sup>	12:00 14:00
5	Batina / Kroatien	(Wiedereinschiffung)	17:00 17:30
6	Budapest / Ungarn	Stadtbesichtigung <sup>4</sup>	09:00 10:00
	Esztergom / Ungarn	(Wiedereinschiffung)	15:30 16:00
7	Wien / Österreich	Ausschiffung	08:00

<sup>4</sup> im Ausflugspaket enthalten

Die An- und Ablegezeiten gelten als Richtzeiten.

Änderungen des Reiseverlauf und Ausflugsprogramm bleiben vorbehalten.

## Hinweis

Änderungen des Reiseverlaufs und Ausflugsprogramm bleiben seitens der Reederei vorbehalten. Bitte beachten Sie, dass es aufgrund von Niedrig-/Hochwasser zu unvorhergesehenen Wartezeiten bei den Schleusen oder auch aufgrund von Witterungsbedingungen zu Verspätungen und daher zu Änderungen des Ausflugsprogramms oder ev. auch der Ein-/Ausstiegstellen kommen kann. Ebenso behält sich die Reederei das Recht vor, die Gäste, insbesondere infolge von Niedrig-/Hochwasser oder Schiffsdefekt, alternativ zu befördern bzw. unterzubringen (z.B. mit Bussen bzw. in Hotels) und allenfalls den Streckenverlauf zu ändern; unter Umständen ist auch der Umstieg auf ein anderes Schiff erforderlich.

## Rechtliches

Wir möchten darauf hinweisen, dass die Beachtung und Erfüllung der Reiseerfordernisse in der Eigenverantwortung des Kunden liegen. Für alle Reisen gelten die Ein-/Ausreisebestimmungen der jeweiligen Reiseländer sowie die Vorgaben der entsprechenden Transportmittel zum Reisezeitpunkt. Der Abschluss einer entsprechenden Reise- bzw. Stornoversicherung wird dringend empfohlen.



Kategorie	Saison A		Saison B	
		Einzel-Zuschlag		Einzel-Zuschlag
R / Doppelkabine „Roulette“	€ 899	€ 539	€ 999	€ 599
B / Doppelkabine Grillparzerdeck <sup>1)</sup>	€ 999	€ 599	€ 1.099	€ 659
C / Doppelkabine Schillerdeck	€ 1.499	€ 899	€ 1.599	€ 959
D / Doppelkabine Goethedeck	€ 1.599	€ 959	€ 1.699	€ 1.029
E / Doppelkabine – Suite Schillerdeck*	€ 2.199	-	€ 2.299	-
F / Doppelkabine – Suite Goethedeck*	€ 2.299	-	€ 2.399	-
<sup>1)</sup> Single Special - Einzelzuschlag Kat. B (Details siehe Box)	€ 300			
Ausflugspaket	€ 159			
An-/Abreisepaket „Flug & Transfer“:				
München, Frankfurt, Düsseldorf, Hamburg, Berlin	€ 400			
Zürich	€ 500			

Kabine „Roulette“: Mit Erstellung der Reiseunterlagen wird eine Kabine nach dem Glücksprinzip (per Zufall) zugelost. Doppelkabinen können auch als Twinbed-Variante gestellt werden, bitte bei Buchung angeben!

\*Kat. E & F: keine Einzelbelegung möglich

### Stornobedingungen

Für Flusskreuzfahrten der GTA Touristik GmbH / GSW Touristik AG gelten besondere Stornobedingungen: ab Buchung bis 60. Tag vor Reiseantritt... 25%, ab 59. bis 40. Tag vor Reiseantritt... 50%, ab 39. bis 20. Tag vor Reiseantritt... 75%, ab 19 Tage vor Abreise...100%.

### Stand: 09.04.2025

Es gelten die verbindlichen allg. Geschäftsbedingungen der neuesten Fassung. Alle Preisangaben sind in Euro und gelten pro Person. Preis- und Programmänderungen vorbehalten. Tippfehler vorbehalten! Mindestteilnehmerzahlen: Kreuzfahrt 180 Personen je Termin, Ausflugspaket 20 Personen je Termin/Paket. © Copyright – Alle Fotos sind urheberrechtlich geschützt und sind nicht zur Weiterverwendung gedacht. Veranstalter: GSW Touristik AG Bitte beachten Sie die Geschäftsbedingungen unter [www.gta.at/geschaeftsbedingungen/](http://www.gta.at/geschaeftsbedingungen/)



MS Nestroy im Eisernen Tor



MS Nestroy, Restaurant

### Reiseprogramm

Erleben Sie den mächtigen Donaustrom von seiner schönsten Seite. Krönender Höhepunkt ist die wildromantische Szenerie des Eisernen Tores, lange Zeit eine waghalsige Herausforderung für die Schifffahrt und bis heute eine spektakuläre Kulisse. Budapest, Ungarns prunkvolle Hauptstadt, und Belgrad, die „Weiße Stadt“, locken mit mondänem und lebensfrohem Ambiente. Puszta Flair und das immer noch reiche K&K Erbe sind untrennbar mit dem Lebensgefühl an der Donau verbunden und verleihen dieser so vielfältigen Reise ihren ganz speziellen Zauber.

#### Tag 1 Wien

Wir heißen Sie herzlich auf der MS Nestroy willkommen. Die Einschiffung erfolgt ab 14:00 Uhr. Wir verlassen Wien durch die Schleuse Freudenau und gleiten durch die herrliche Landschaft der Hainburger Au Richtung Budapest.

#### Tag 2 Solt – Mohacs

Heute haben wir die Gelegenheit, an einem Ausflug in die ungarische Puszta teilzunehmen (Ausflugspaket). Dabei gewinnen wir einen Einblick in das Leben in der Region und in die Traditionen der Pferdehirten. Nach einer Stärkung mit Langos und Schnaps sind wir bereit für eine Kutschenfahrt und eine eindrucksvolle Pferdevorführung. In Mohacs wartet die MS Nestroy bereits auf uns und nimmt weiter Fahrt in Richtung Süden auf.

#### Tag 3 Belgrad

Wir schippern an Bord bis nach Belgrad, wo nach dem Mittagessen die Rundfahrt und Besichtigung der serbischen Hauptstadt wartet (Ausflugspaket). Für Aktive bietet sich alternativ auch die Möglichkeit, Belgrad bei einem sportlichen Stadtpaziergang zu erkunden (Ausflugspaket, Entscheidung an Bord). Abends macht sich die MS Nestroy auf den Weg zum „Eisernen Tor“, während wir eine spektakuläre Folkloredarbietung am Sonnendeck genießen.

### Tag 4 Eisernes Tor

Heute erleben wir einen der landschaftlich reizvollsten Abschnitte und das Highlight unserer Donaukreuzfahrt. Das Eisernen Tor, ein 100 km langes Durchbruchstal zwischen dem Balkangebirge und den Karpaten, mit 600 Meter hohen Felswänden, bietet eine spektakuläre Landschaft. Während dem zünftigen Frühshoppen auf dem Sonnendeck öffnen sich die grenzenlos scheinenden Weiten der südlichen Walachei. Wir drehen bei der Statue des Decebalus und beginnen die Rückfahrt flussaufwärts.



Eisernes Tor mit Decebalus-Statue

### Tag 5 Aljmas – Batina

Mittags erreichen wir das kleine kroatische Dorf Aljmas. Von hier aus starten wir unseren Ausflug nach Osijek sowie in den Nationalpark Kopački rit ([Ausflugspaket](#)). In der hübschen Festungsstadt Osijek, die durch ihre lange Geschichte geprägt ist, spazieren wir durch die Altstadt mit der Festungsanlage Tvrd. Sehenswert sind hier vor allem die barocken Gebäude und die Reste der alten Stadtmauer. Anschließend fahren wir zum Naturpark Kopački rit, welcher aufgrund seiner großen biologischen Vielfalt 1993 in die Liste der Feuchtgebiete von internationaler Bedeutung aufgenommen wurde. Dieses Gebiet umfasst 7.700 ha und wird als zoologisches Reservat deklariert, welches unter besonders strengem Schutz steht. In Batina wartet die MS Nestroy bereits auf uns und nimmt weiter Fahrt in Richtung Norden auf.



Osijek

### Tag 6 Budapest – Esztergom

Beim morgendlichen Einlaufen in Budapest erwartet uns ein spektakulärer Ausblick auf die Prachtbauten, die das Flussufer zu beiden Seiten säumen. Dieser Anblick lässt sich am besten auf dem Sonnendeck mit einer Tasse Kaffee genießen. Anschließend können wir die ungarische Hauptstadt im Rahmen einer Stadterkundung näher kennenlernen ([Ausflugspaket](#)). Unsere Stadtrundfahrt bietet die Möglichkeit, vor dem königlichen Palast einen wunderschönen Panoramablick auf die Donau mit ihrer Vielzahl an Brücken und die historischen Gebäude der Stadt zu genießen. Weiters fahren wir auf die Pester Seite zum Heldenplatz, wo wir einen kurzen Fotostopp einlegen, und uns anschließend im angrenzenden Stadtwäldchen die Beine vertreten ([Ausflugspaket](#)). Für alle Aktiven bieten wir einen sportlich geführten Stadtspaziergang an, bei dem wir auch Sehenswürdigkeiten besuchen, die mit dem Bus nicht zu erreichen sind. ([Ausflugspaket, Entscheidung an Bord](#))



Nationalpark Kopački rit

### Tag 7 Wien

In der Früh erreicht unser Schiff Wien. Nach einem letzten Frühstück an Bord verabschieden wir uns und sagen Lebewohl.



Budapest