

MS Douro Spirit**+ Auf dem Rio Douro durch das Tal des Portweins**

**ab € 999
April bis November
2023**

**Weitere Informationen und
buchbar bei:
Löw Touristik - Der Spezialist für
Gruppenreisen
2344 Maria Enzersdorf,
Hauptstraße 29
Tel.: 0676 / 84 76 74 219, E-Mail:
a.loew@loewtouristik.at**



Termine / Saisonen

10.04. – 17.04.2023	C	31.07. – 07.08.2023	B
17.04. – 24.04.2023	C	07.08. – 14.08.2023	B
24.04. – 01.05.2023	D	14.08. – 21.08.2023	B
15.05. – 22.05.2023	D	18.09. – 25.09.2023	D
22.05. – 29.05.2023	D	25.09. – 02.10.2023	D
29.05. – 05.06.2023	D	02.10. – 09.10.2023	D
05.06. – 12.06.2023	D	09.10. – 16.10.2023	D
12.06. – 19.06.2023	D	30.10. – 06.11.2023	A
24.07. – 31.07.2023	B	06.11. – 13.11.2023	A

Im Kreuzfahrt-Arrangement inkludierte Leistungen

8-tägige Kreuzfahrt an Bord der MS Douro Spirit
Alle Einschiffs-, Ausschiffs-, Schleusen- und Hafengebühren
Nachtungen in der gebuchten Kabinenkategorie
Vollpension, beginnend mit Abendessen am 1.Tag,
endend mit Frühstück am letzten Tag
Getränkpaket (Wasser, Kaffee und Tee ganztägig sowie Soft-Drinks
und Hauswein zum Mittag- & Abendessen)
1x Folklore-Abend an Bord und 1x Fado-Show an Bord
Freie Teilnahme am Bordprogramm
Deutschsprachige Kreuzfahrtleitung

(Code: OPODOSP)

Nicht inkludierte Leistungen

Getränke sowie persönliche Ausgaben
Trinkgelder (empfohlen: ca. € 9,- p. Person/Tag)

Ausflugspaket € 279

Ausflug Mateus-Palast sowie lokales Weingut inkl. Abendessen und
Live-Unterhaltung
Ausflug Castelo Rodrigo
Tagesausflug Salamanca inkl. Mittagessen und Flamenco Show
Ausflug Quinta do Seixo
Ausflug Lamego
Rundfahrt in Porto inkl. Besuch einer Portweinolde
Hinweis: Ausflugspaket nur im Voraus und im Ganzen buchbar.

(Code: APODOSP)



Dom Luis Brücke, Porto



Rabelo Boot, Porto



Schloss Mateus, Vila Real

An-/Abreisepaket ab € 400

Leistungsumfang

- **Flug nach Porto** (Economy) mit einem Freigepäckstück (max. 20 kg); gegebenenfalls Umsteigeverbindung
- inkl. Flughafentaxen und Sicherheitsgebühren
- **Gästetransfer** Flughafen Porto – Einschiffungshafen Porto
- **Gästetransfer** Ausschiffungshafen Porto – Flughafen Porto
- **Flug von Porto** (Economy) mit einem Freigepäckstück (max. 20 kg); gegebenenfalls Umsteigeverbindung
- inkl. Flughafentaxen und Sicherheitsgebühren

Mögliche Flughäfen

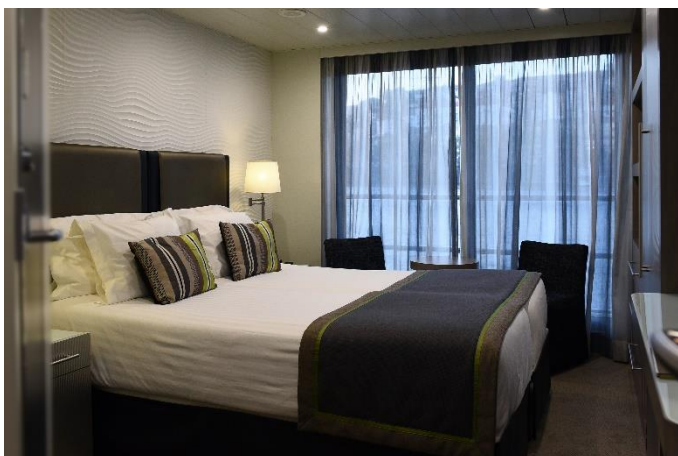
- Wien VIE (Tx € 150)	€ 400
- München MUC (Tx € 150)	
- Frankfurt FRA (Tx € 150)	
- Düsseldorf DUS (Tx € 150)	€ 500
- Hamburg HAM (Tx € 150)	
- Berlin BER (Tx € 150)	



Weinterrassen Douro Tal



MS Douro Spirit



Zweibett-Kabine



Restaurant

Kreuzfahrt

Tag Reiseverlauf

- | | |
|---|--|
| 1 | Porto/Vila Nova de Gaia: Einschiffung
Régua: NM Ausflug Mateus Palast und |
| 2 | Weingut inkl. Abendessen & Live
Unterhaltung ^A |
| 3 | Vega de Terrón: NM Ausflug Castelo Rodrigo ^A |
| 4 | Barca d'Alva: Tagesausflug Salamanca inkl.
Mittagessen & Flamenco Show ^A |
| 5 | Foz do Távora: NM Ausflug Quinta do Seixo ^A |
| 6 | Régua: VM Ausflug Lamego ^A
Porto/Vila Nova de Gaia: VM Rundfahrt Porto
inkl. Portwein Lodge ^A
NM Ausflug Guimarães ^B |
| 8 | Porto/Vila Nova de Gaia: Ausschiffung |
- ^A...Ausflugspaket ^B...nur an Bord buchbar

Kategorie / Unterbringung / Preise p.P.

Kategorie	Saison			
	A	B	C	D
R / Zweibett-Kabine „Roulette“	€ 999	€ 1.199	€ 1.399	€ 1.599
B / Zweibett-Kabine Mitteldeck achtern, franz. Balkon	€ 1.199	€ 1.399	€ 1.599	€ 1.799
C / Zweibett-Kabine Mitteldeck Bug, franz. Balkon	€ 1.499	€ 1.699	€ 1.899	€ 2.099
D / Zweibett-Kabine Mitteldeck, franz. Balkon	€ 1.599	€ 1.799	€ 1.999	€ 2.199
E / Einbett-Kabine Mitteldeck Bug, franz. Balkon	€ 1.999	€ 2.199	€ 2.399	€ 2.599
F / Einbett-Kabine Mitteldeck, franz. Balkon	€ 2.099	€ 2.299	€ 2.499	€ 2.699
G / Junior Suite Mitteldeck, franz. Balkon*	€ 2.299	€ 2.499	€ 2.699	€ 2.899
H / Zweibett-Kabine Oberdeck achtern, franz. Balkon	€ 1.599	€ 1.799	€ 1.999	€ 2.199
I / Zweibett-Kabine Oberdeck, franz. Balkon	€ 1.699	€ 1.899	€ 2.099	€ 2.299
J / Suite Oberdeck, franz. Balkon*	€ 2.499	€ 2.699	€ 2.899	€ 3.099
Zuschlag Kabine zur Alleinbenutzung	50 %	60 %	70 %	80 %
Ausflugspaket				€ 279
An-/Abreisepaket				€ 400

*Kat. G & J: keine Einzelbelegung möglich

Hinweis

Änderungen des Reiseverlaufs und Ausflugsprogramm bleiben seitens der Reederei vorbehalten. Bitte beachten Sie, dass es aufgrund von Niedrig-/Hochwasser, zu unvorhergesehenen Wartezeiten bei den Schleusen oder auch aufgrund von Witterungsbedingungen zu Verspätungen und daher zu Änderungen des Ausflugsprogramms oder ev. auch der Ein-/Ausstiegstellen kommen kann. Ebenso behält sich die Reederei das Recht vor, die Gäste, insbesondere infolge von Niedrig-/Hochwasser oder Schiffsdefekt, alternativ zu befördern bzw. unterzubringen (z.B. mit Bussen bzw. in Hotels) und allenfalls den Streckenverlauf zu ändern; unter Umständen ist auch der Umstieg auf ein anderes Schiff erforderlich.

Rechtliches / Covid-19

Wir möchten darauf hinweisen, dass die Beachtung und Erfüllung der Reiseerfordernisse in der Eigenverantwortung des Kunden liegt. Für alle Reisen gelten die Ein-/Ausreisebestimmungen der jeweiligen Reiseländer sowie die Vorgaben der entsprechenden Transportmittel zum Reisezeitpunkt. So berechtigt z.B. eine fehlende Impfung, eine unerwartete Quarantäneregulierung im Urlaubsgebiet oder eine Rückreisequarantäneregulierung nicht zu einer kostenlosen Stornierung. Der Abschluss einer entsprechenden Reise- bzw. Stornoversicherung wird dringend empfohlen.

Stornobedingungen

Für Flusskreuzfahrten von GTA WATERWAYS gelten besondere Stornobedingungen: ab Buchung bis 60.Tag vor Reiseantritt...25%, ab 59. bis 40.Tag vor Reiseantritt...50%, ab 39. bis 20.Tag vor Reiseantritt...75%, ab 19 Tage vor Abreise...100%.

Stand: 21.09.2022

Mindestteilnehmerzahlen: Kreuzfahrt 120 Personen pro Termin, Ausflugspakete 20 Personen je Termin/Paket.

Es gelten die verbindlichen allg. Geschäftsbedingungen der neuesten Fassung. Alle Preisangaben sind in Euro und gelten pro Person. Preis- und Programmänderungen vorbehalten. Tippfehler vorbehalten!

© Copyright – Alle Fotos sind urheberrechtlich geschützt und sind nicht zur Weiterverwendung gedacht.

Veranstalter: GSW Touristik AG

Bitte beachten sie unsere Geschäftsbedingungen unter:
www.gta.at/geschaeftsbedingungen/

Reiseprogramm

Erleben Sie eine Flusskreuzfahrt der außergewöhnlichen Art: Von der portugiesischen Metropole Porto bis hin zur spanischen Grenze durchqueren Sie bequem und komfortabel den Norden Portugals an Bord Ihres Schiffes, der **MS Douro Spirit**. Der Weg führt Sie vorbei an den langsam ansteigenden, bewaldeten Hügelketten der Serras, welche sich bald als schroffe Felswände und bizarre Kämme präsentieren. Immer wieder unterbrochen wird diese Landschaftsform durch das satte Grün der Talsohlen. Die terrassenförmig angelegten Weingärten werden vor allem für den Anbau des weltberühmten Portweins intensiv genutzt. Das Tal des Douro bildet, mit den Tälern weniger Nebenflüsse, das älteste gesetzlich abgegrenzte Weinbaugebiet der Welt. Es erwartet Sie eine einzigartige Kulisse und herrliches Essen.

Tag 1

Porto – Vila Nova de Gaia

Nach der Ankunft in Porto heißen wir Sie herzlich auf der MS Douro Spirit willkommen. Genießen Sie den Ausblick auf Porto am gegenüberliegenden Ufer und lernen Sie die Annehmlichkeiten Ihres schwimmenden Hotels kennen.

Tag 2

Vila Nova de Gaia – Régua – Pinhão

Am frühen Morgen heißt es „Leinen los!“ Richtung Régua. Dort unternehmen wir einen Ausflug (Ausflugspaket) zum berühmten Schloss Mateus, dem Herrschaftshaus des letzten Grafen von Vila Real. Der barocke Bau liegt in einem liebevoll gepflegten Park, welcher zu den schönsten Orten Europas zählt. Anschließend fahren wir zur Quinta Avessada, wo wir ein traditionelles Abendessen inklusive köstlicher Weinbegleitung und Live-Unterhaltung erleben. In Pinhão kehren wir zurück an Bord, wo uns bereits eine portugiesische Folk Musik Show begrüßt.

Tag 3

Pinhão – Vega de Terrón

Genießen Sie die landschaftlichen Highlights und die Annehmlichkeiten an Bord während der Fahrt mit unserer MS Douro Spirit bis nach Vega de Terrón an der spanischen Grenze. Nach dem Mittagessen machen wir einen Ausflug (Ausflugspaket) nach Castelo Rodrigo, welches zu den 12 historischen Dörfern Portugals zählt und unter anderem für die gleichnamige Burg bekannt ist. Wegen der zahlreichen Mandelbäume wird der mittelalterliche Ort auch „die weiße Stadt“ genannt.

Tag 4

Salamanca

Abwechslungsreich ist die Busfahrt nach Salamanca (Ausflugspaket), der ältesten spanischen Universitätsstadt. Während des interessanten Rundgangs entdecken wir unter anderem Sehenswürdigkeiten wie den von Arkaden gesäumten Plaza Mayor, die Casa de las Conchas und die barocke Kirche La Clereria. Außerdem besuchen wir die gotische Neue Kathedrale aus dem 16. Jahrhundert, welche das Original, die Alte Kathedrale aus dem 12. Jahrhundert, ersetzt. Unser Mittagessen wird von einer traditionellen, feurigen Flamenco-Show umrahmt. In Barca d'Alva kehren wir wieder zurück zu unserem Schiff, wo wir zu einem typisch portugiesischen Grillfest geladen sind.

Tag 5

Barca d'Alva – Pinhão – Régua

Am Morgen fährt die MS Douro Spirit durch malerische Landschaften nach Pinhão. Nach dem Mittagessen erkunden wir die Quinta do Seixo (Ausflugspaket). Nach unserem Rundgang mit Einblicken in die lokale Weinproduktion bietet sich uns während der Weinverkostung ein überwältigender Blick auf das Douro-Tal. Schließlich fahren wir nach Régua, wo wir wieder an Bord unseres Schiffes gehen und vom Kapitän zum Cocktail und Gala-Dinner geladen werden.

Tag 6

Régua – Vila Nova de Gaia

Nach dem Frühstück unternehmen wir einen Ausflug (Ausflugspaket) in die alte Bischofsstadt Lamego mitten in den Weinbergen. Die blühende Stadt ist neben der gotischen Kathedrale und dem örtlichen Museum mit beeindruckender Gemäldesammlung auch für diverse kulinarische Spezialitäten bekannt. Am Nachmittag fährt unser schwimmendes Hotel zurück Richtung Porto, wo es

gegen Abend die Mündung des Douro in den Atlantik erreicht. Eine traditionelle Fado-Show an Bord bildet den Abschluss eines erlebnisreichen Tages.



Tag 7

Vila Nova de Gaia

In Vila Nova de Gaia bietet sich uns ein atemberaubender Blick über den Rio Douro auf Porto, die zweitgrößte Stadt Portugals. Eine Rundfahrt (Ausflugspaket) führt von der farbenprächtigen Cais da Ribeira bis zur alten Alfândega. Selbstverständlich darf auch eine Portweinverkostung in einer der zahlreichen Kellereien nicht fehlen. Nach dem Mittagessen unternehmen wir einen fakultativen Ausflug (nur an Bord buchbar) ins malerische Guimarães mit seinem sehenswerten mittelalterlichen Stadtkern und der stolzen Burg. Abends genießen wir schließlich unser Abschiedsdinner an Bord der MS Douro Spirit.

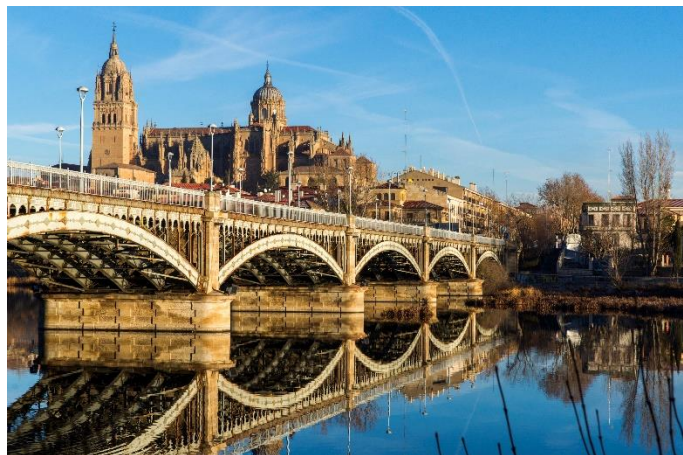
Tag 8

Vila Nova de Gaia – Porto

Nach einem letzten Frühstück sagen wir der MS Douro Spirit Lebewohl und treten die Heimreise an.



Castelo Rodrigo



Salamanca